

4 A J P = 5

INFORMACIJA O REZULTATIH POSLOVANJA KOROŠKEGA GOSPODARSTVA V LETU 2013



AJPES
Agencija Republike Slovenije
za javnopravne evidence in storitve

Tanja Žnidarko
IZPOSTAVA VELENJE



KOROŠKA REGIJA

72.267 prebivalcev
(vir: SURS, Slovenske regije v številkah, Lj 2014, na dan 1.7.2012)

1.041 km²
skupna površina
(vir: SURS, Slovenske regije v številkah, Lj 2014, na dan 1.7.2012)

1.131 gospodarskih družb
od tega (0,4 % manj kot leta 2012 = 1.135):

90,6 % mikro družb
5,7 % malih družb
2,4 % srednjih družb
1,2 % velikih družb

Statistika:
Novo ustanovljenih: 61
Prenehanje: 51
Stečaj: 20

KOROŠKA REGIJA V LETU 2013

12 občin
(Črna na Koroškem, Dravograd, Mežica, Mislinja, Muta, Podvelka, Prevalje, Radlje ob Dravi, Ravne na Koroškem, Ribnica na Pohorju, Slovenj Gradec, Vuzenica)

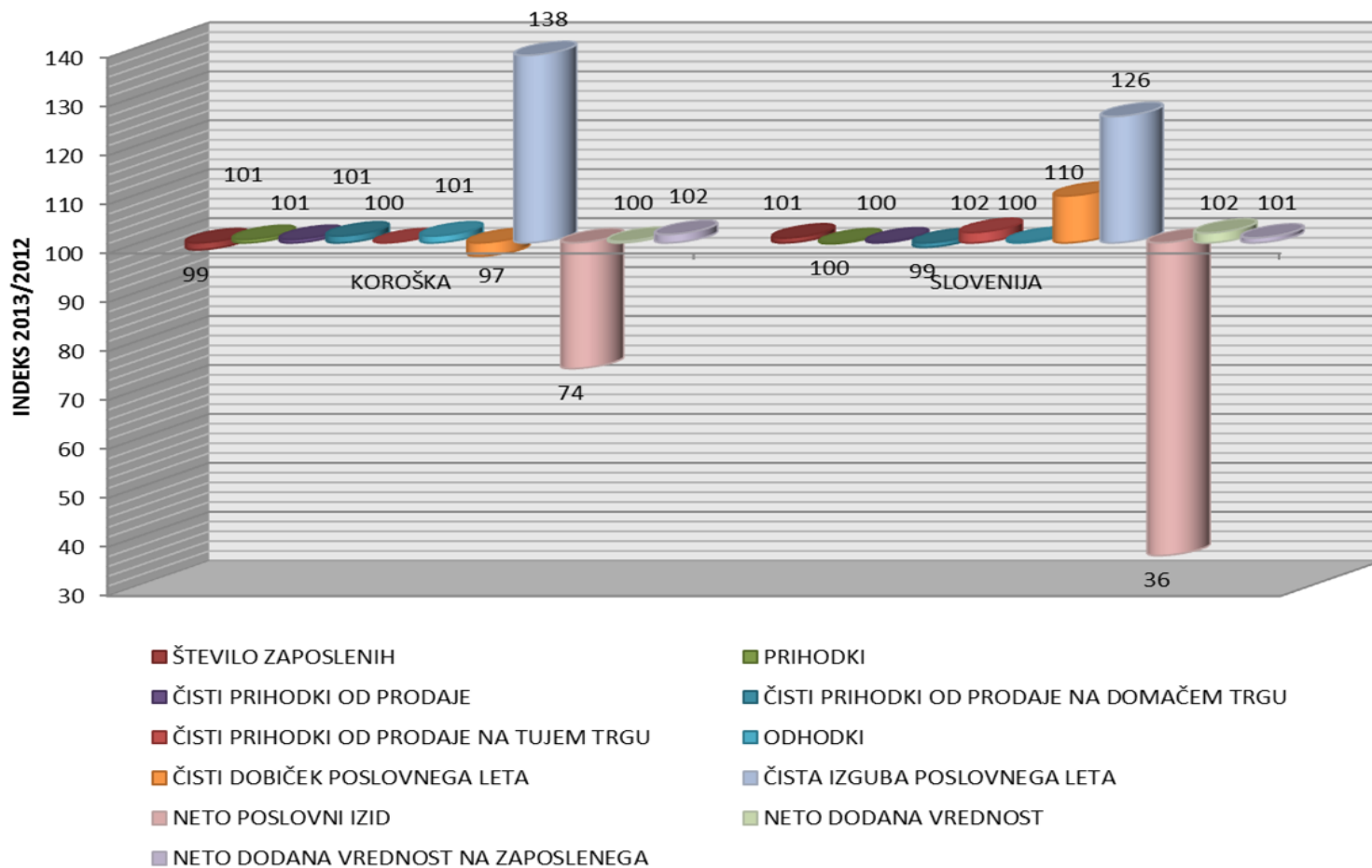
9 zadrug (isto leta 2012)

2.469 majhnih samostojnih podjetnikov (5,1 % manj kot leta 2012 = 2.603),

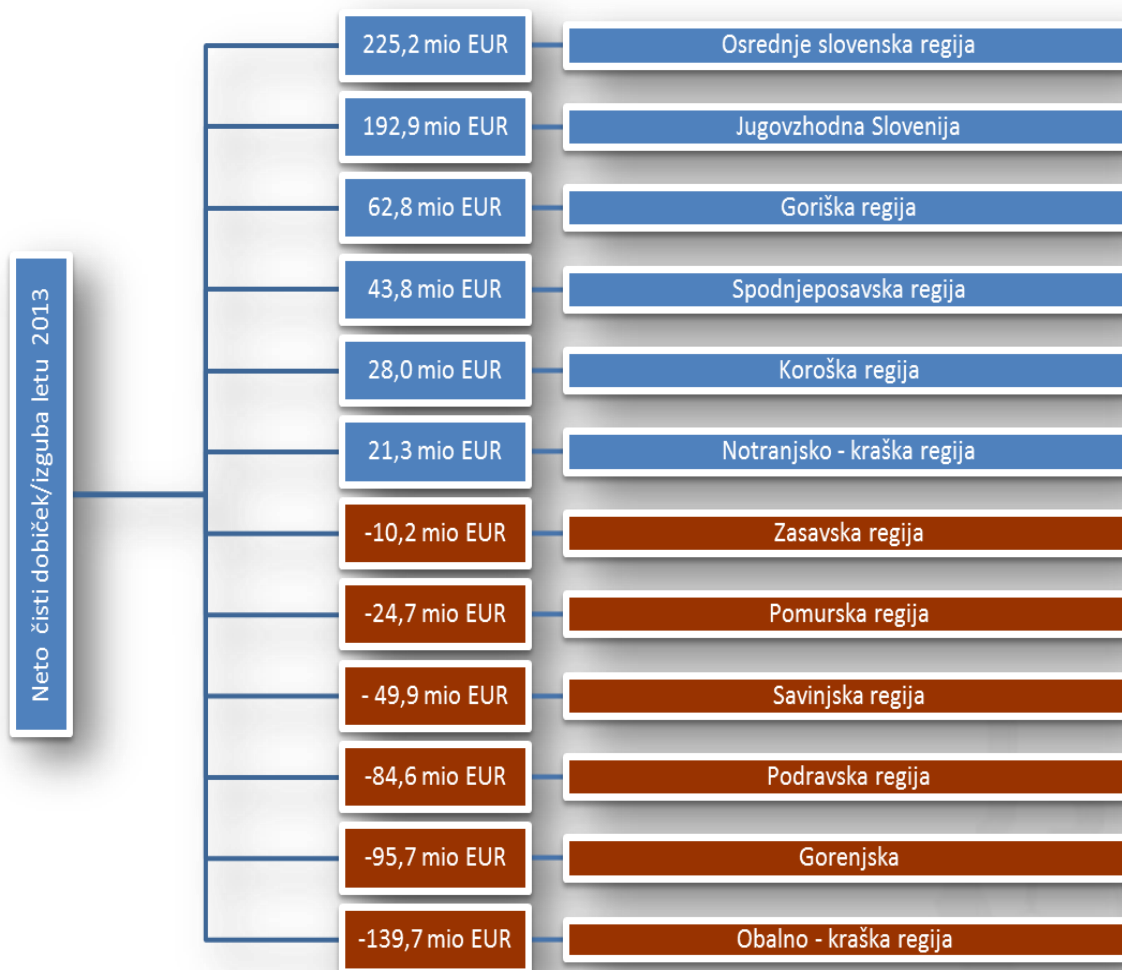
srednje velikih in velikih podjetnikov v regiji ni bilo

Statistika:
Novoustanovljenih: 363
Prenehanje: 307
Stečaj: 1

POSLOVANJE GOSPODARSKIH DRUŽB v letu 2013

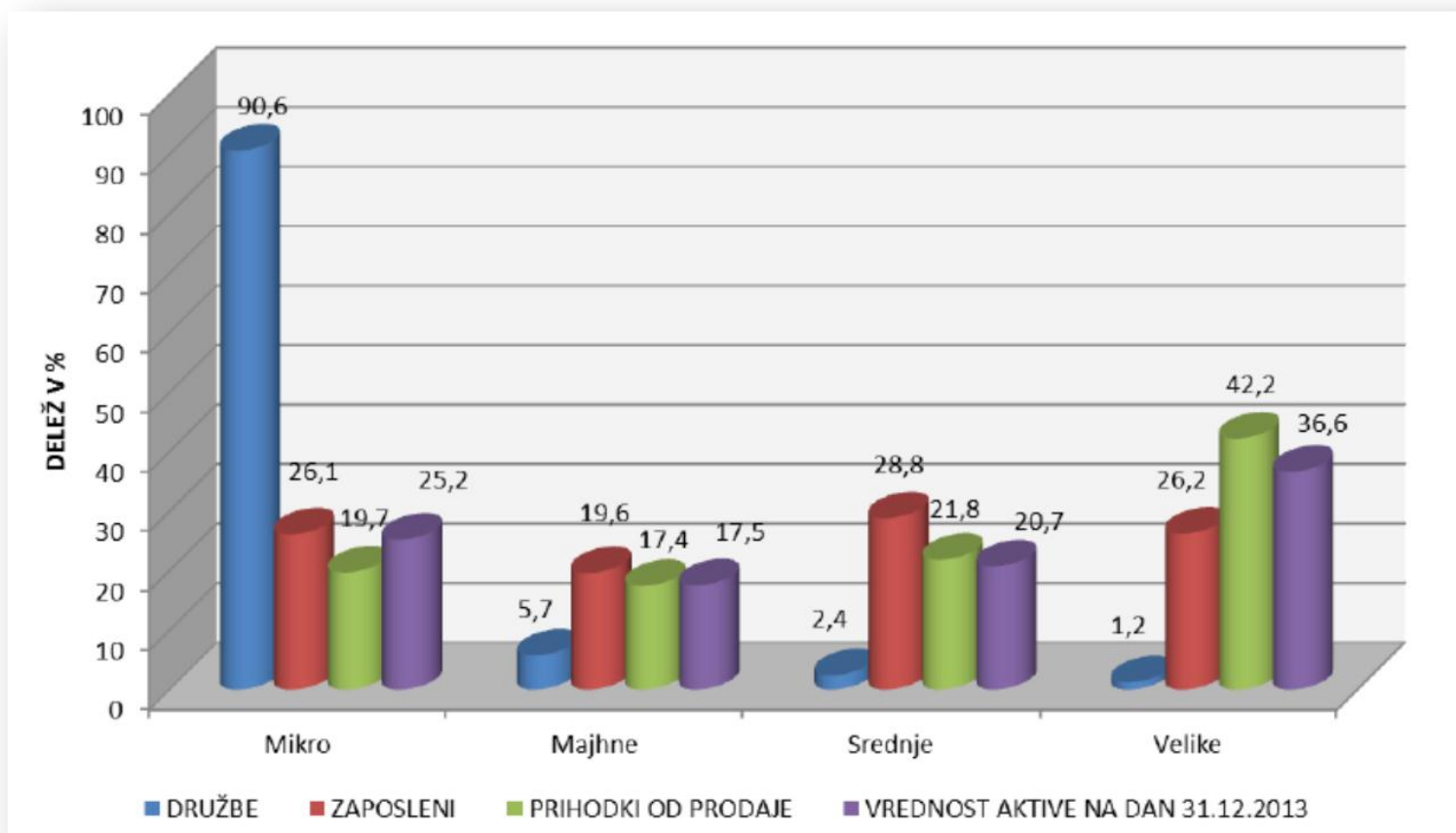


REZULTATI POSLOVANJA DRUŽB PO REGIJAH



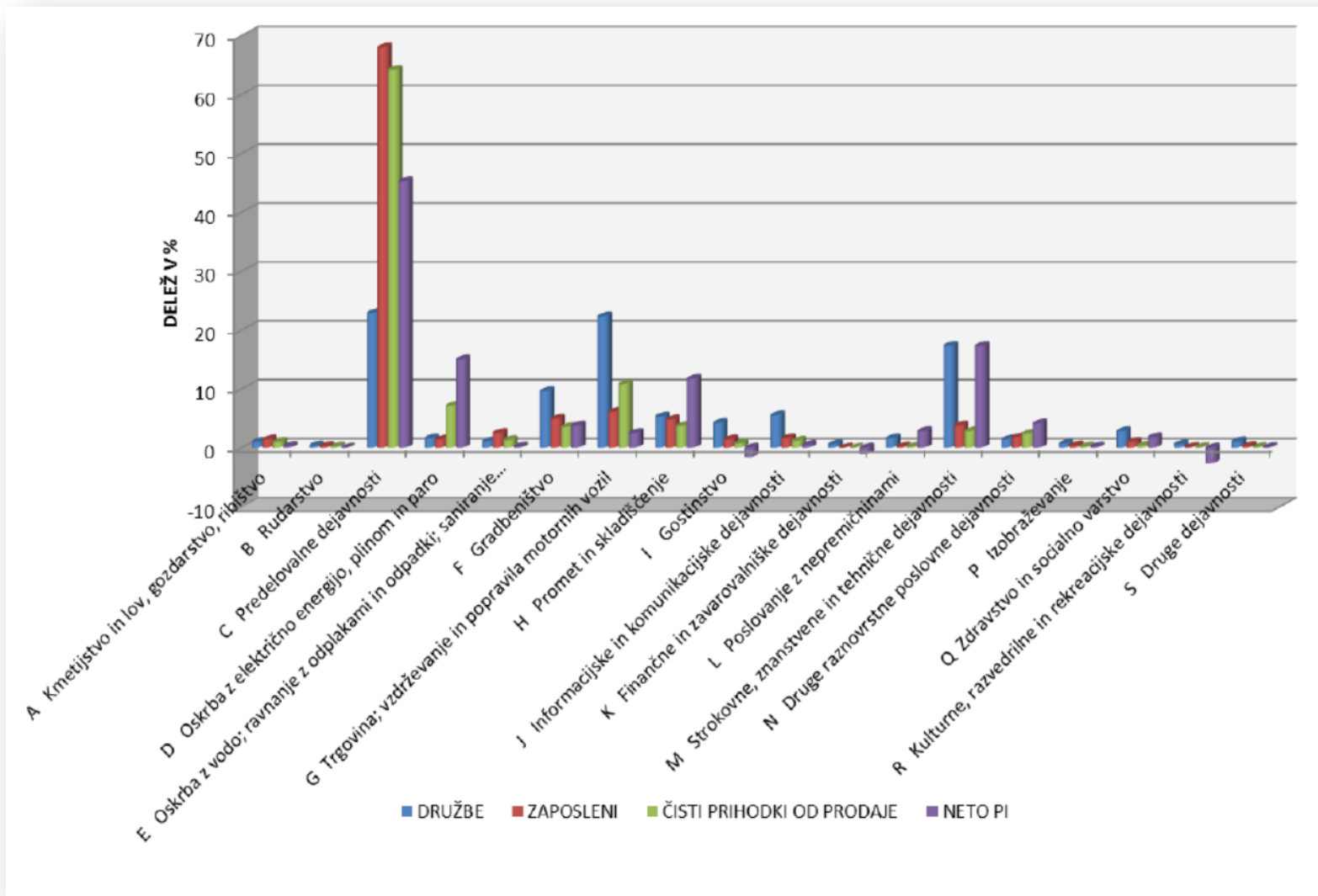
Gospodarska moč koroške regije

REZULTATI POSLOVANJA DRUŽB GLEDE NA VELIKOST



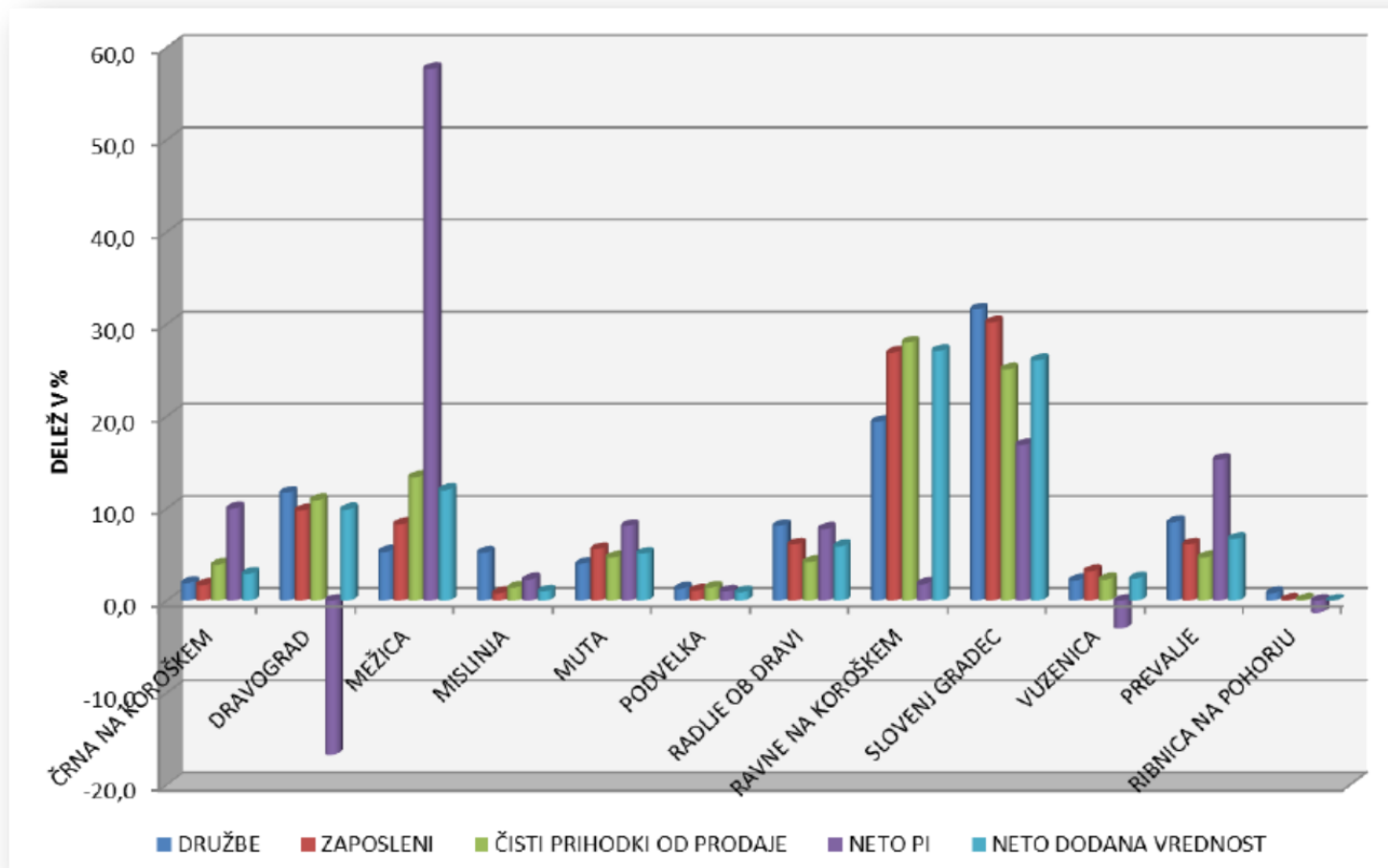
Gospodarska moč koroške regije

REZULTATI POSLOVANJA DRUŽB PO DEJAVNOSTIH

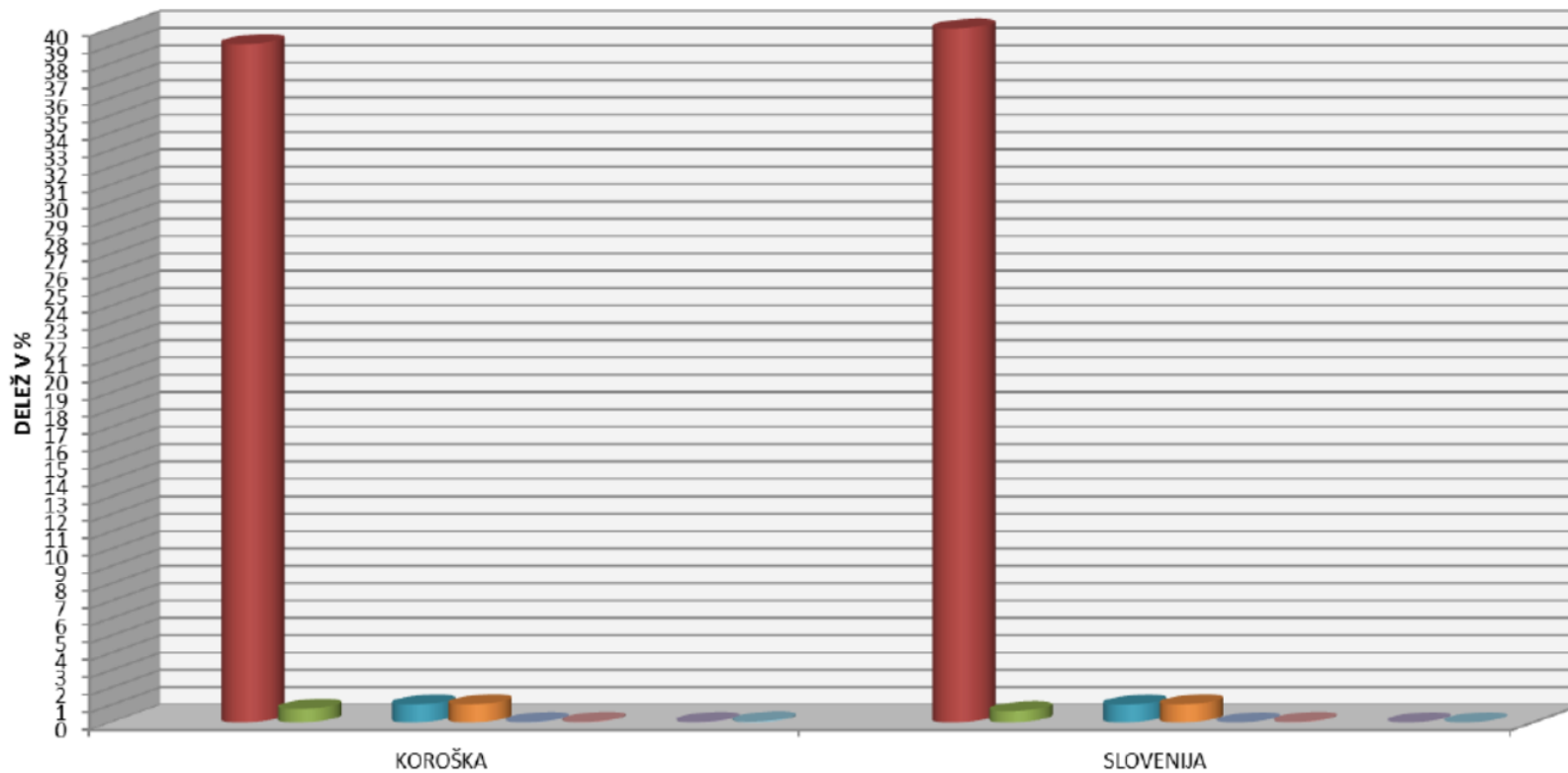


Gospodarska moč koroške regije

REZULTATI POSLOVANJA DRUŽB PO OBČINAH

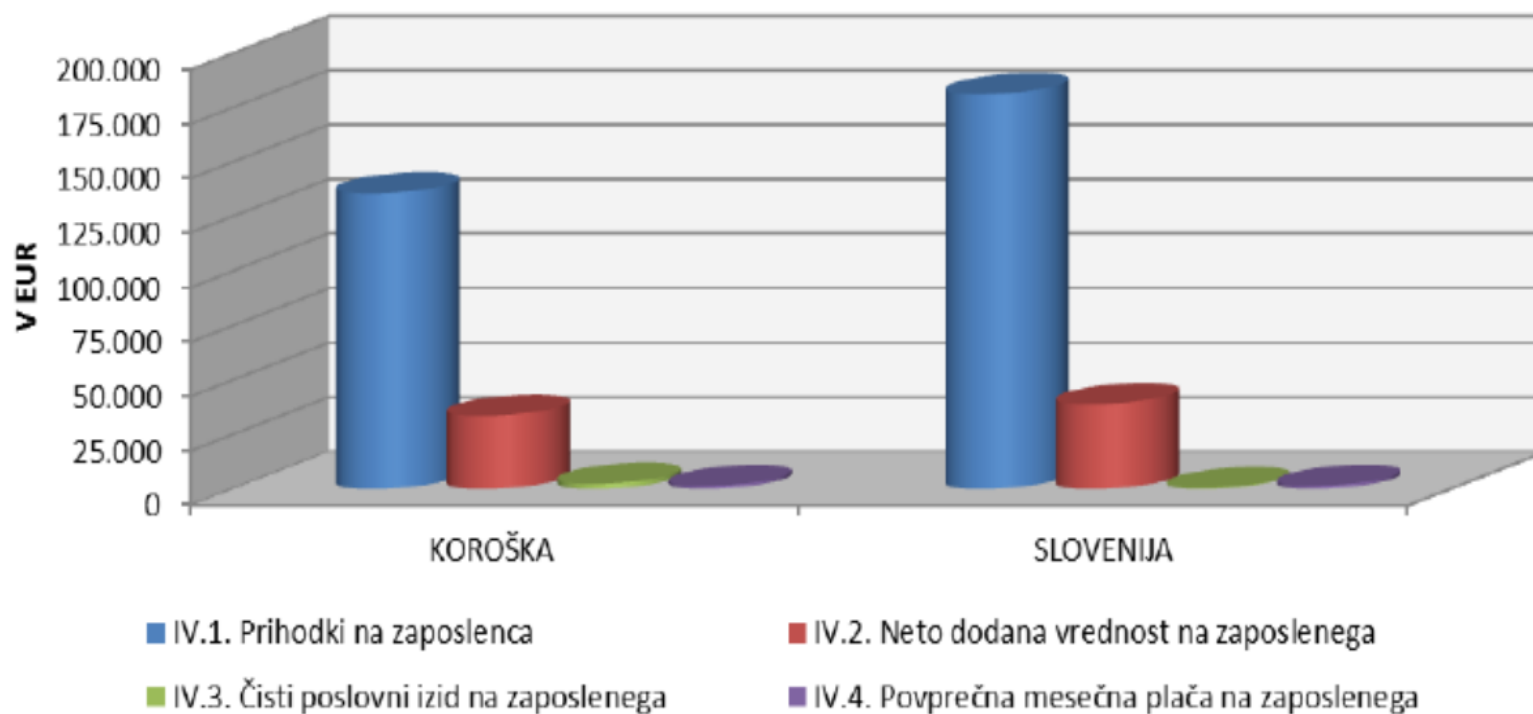


KAZALNIKI FINANCIRANJA, GOSPODARNOSTI IN DONOSNOSTI (GD)

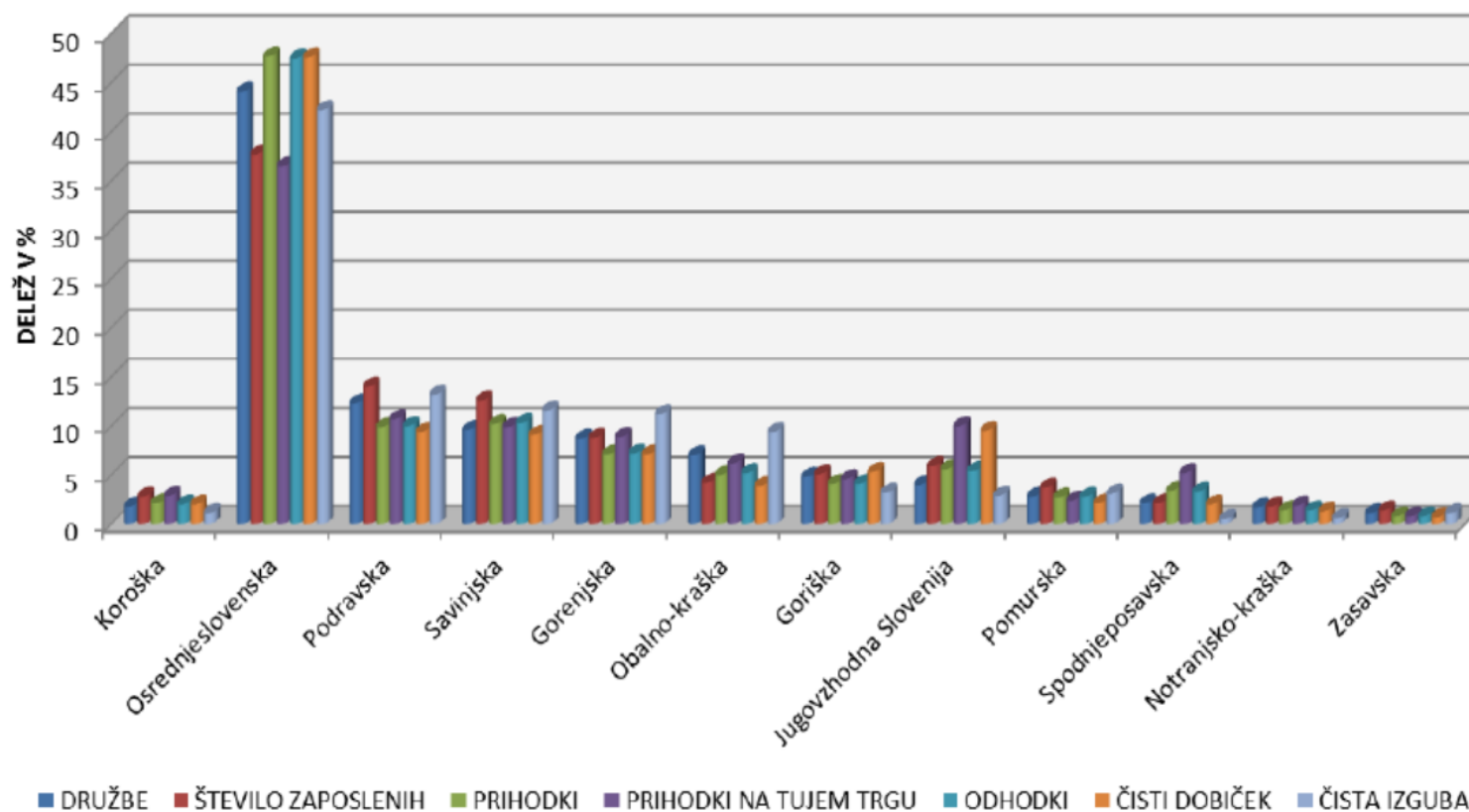


- I. KAZALNIKI FINANCIRANJA
- I.1. Delež kapitala v virih sredstev, v %
- I.2. Dolgoročna pokritost dolgoročnih sredstev in zalog
- II. KAZALNIKI GOSPODARNOSTI
- II.1. Celotna gospodarnost
- II.2. Gospodarnost poslovanja
- II.3. Čista dobičkovnost skupnih prihodkov
- II.4. Dobičkovnost poslovnih prihodkov
- III. KAZALNIKI DONOSNOSTI
- III.1. Čista donosnost sredstev
- III.2. Čista donosnost kapitala

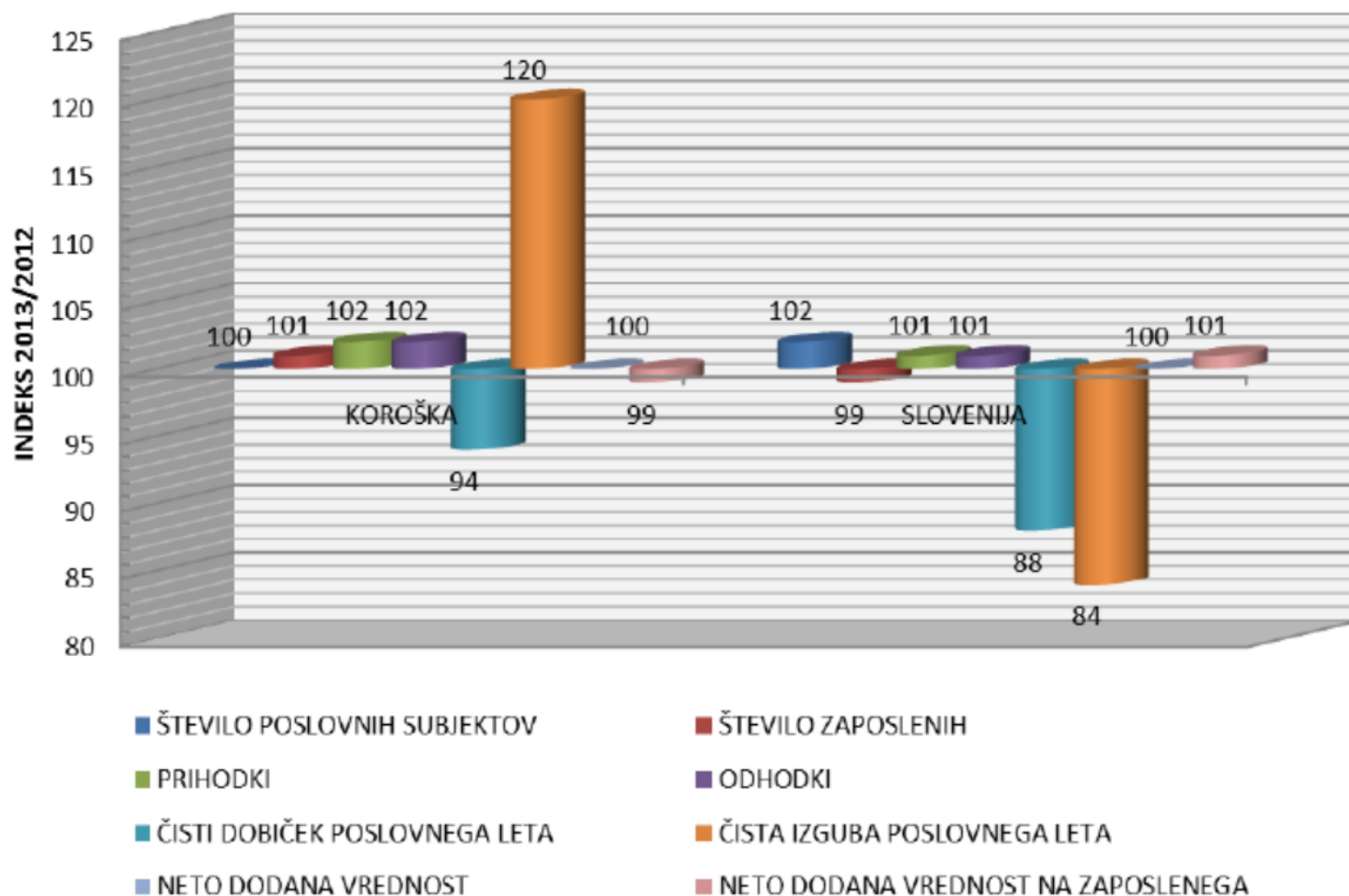
KAZALNIKI PRODUKTIVNOSTI IN DOHODKOVNOSTI (GD)



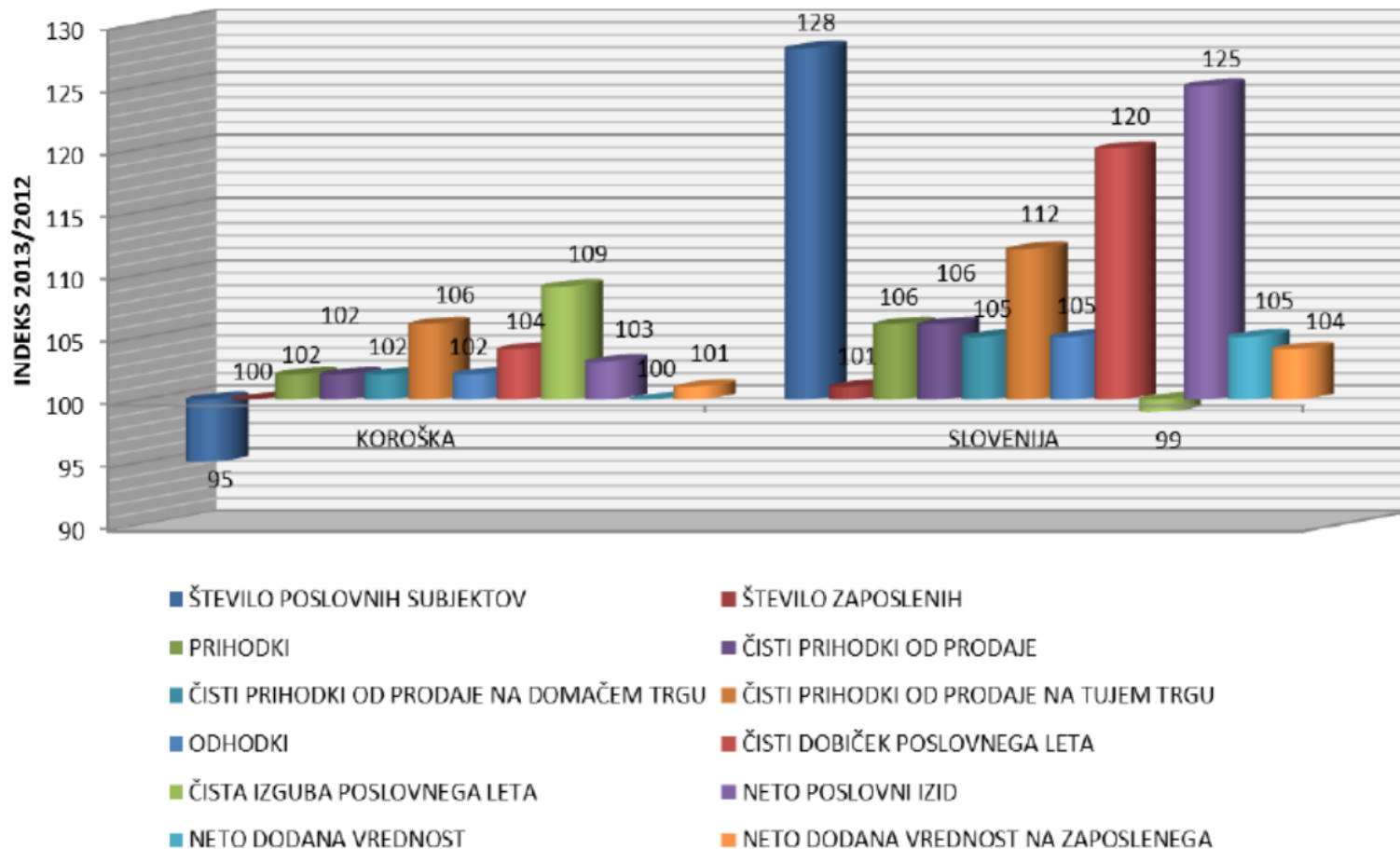
KOROŠKA REGIJA V PRIMERJAVI Z DRUGIMI REGIJAMI (GD)



POSLOVANJE ZADRUG v letu 2013

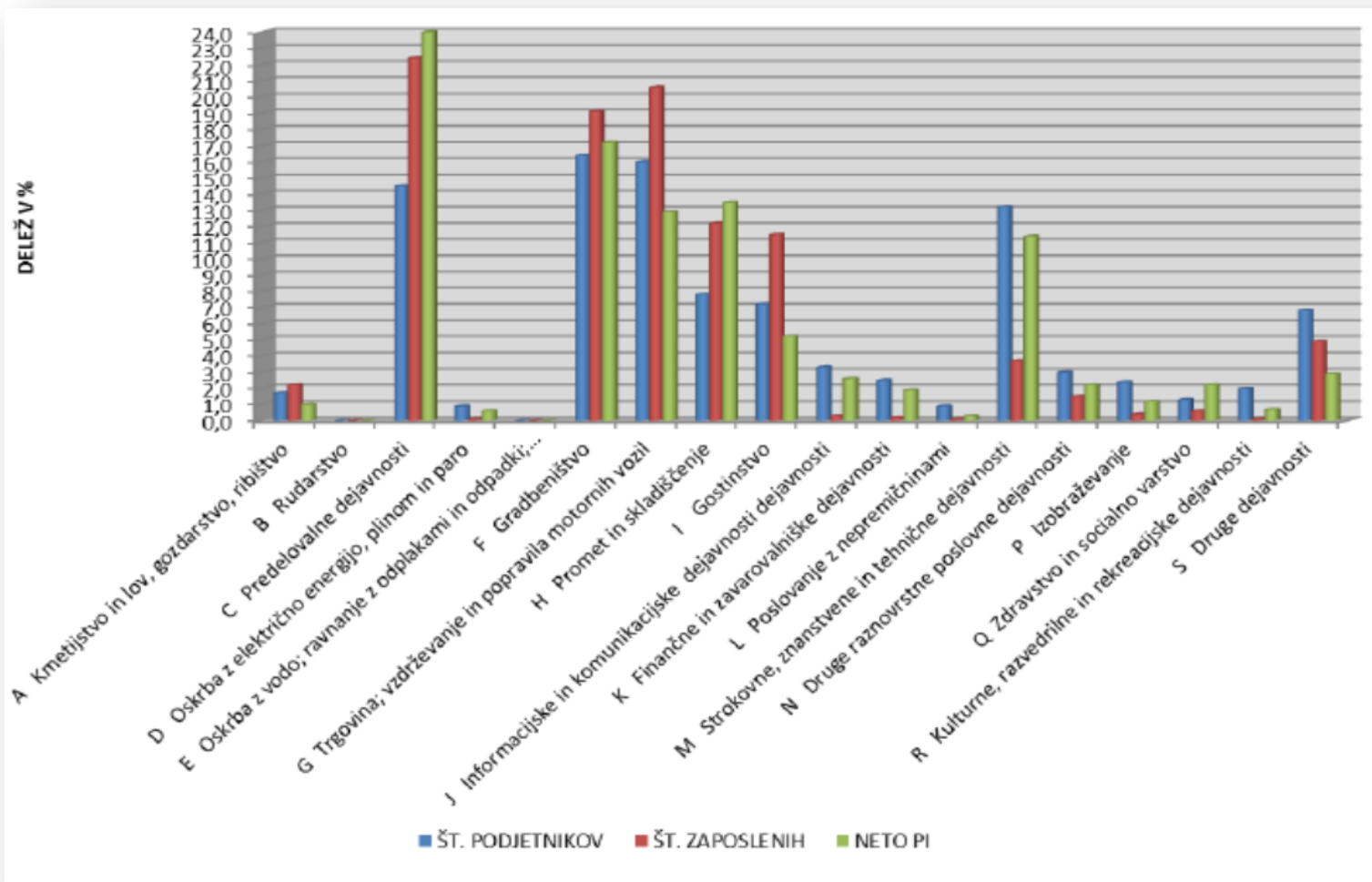


POSLOVANJE MAJHNIH SAMOSTOJNIH PODJETNIKOV v letu 2013



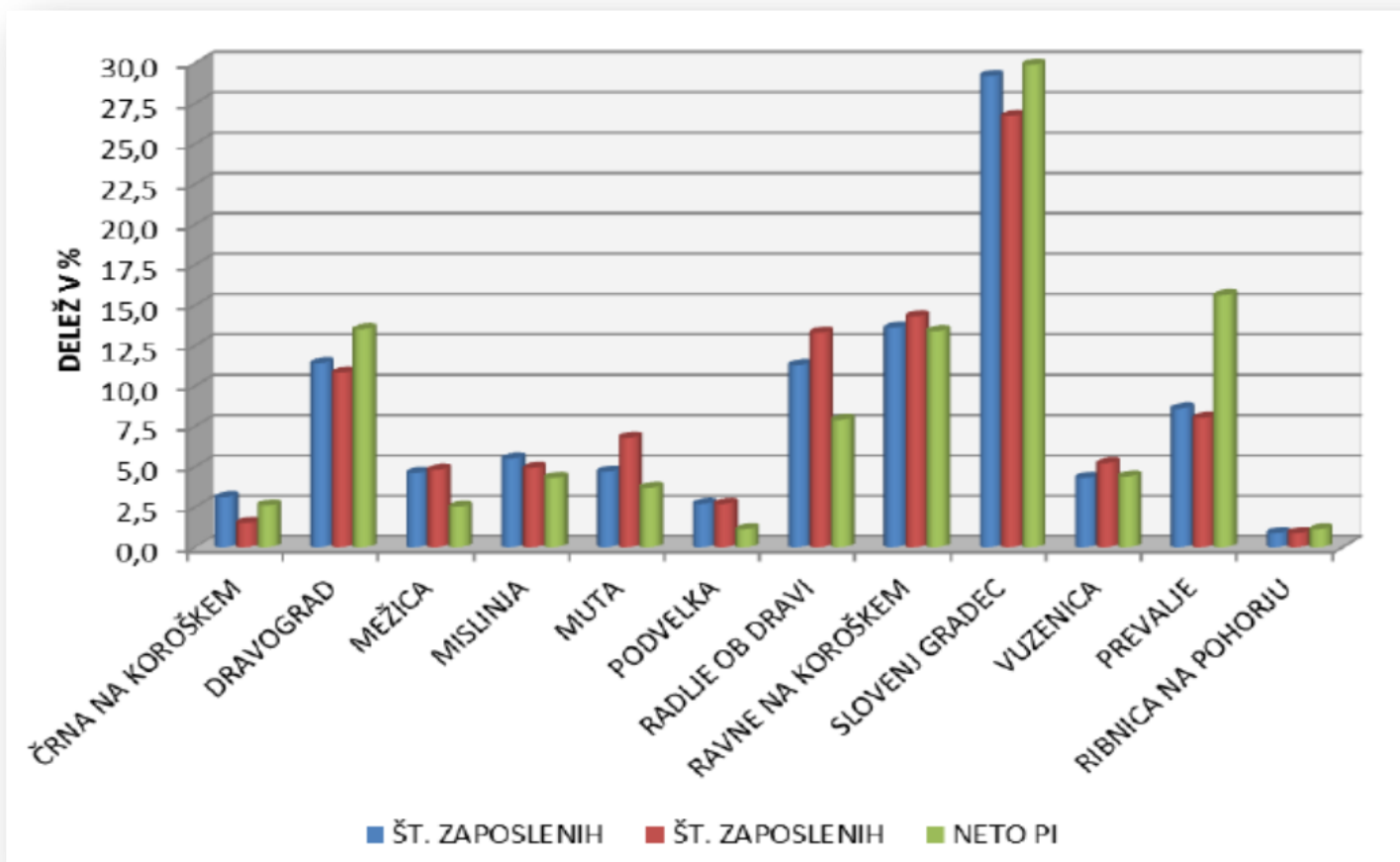
Gospodarska moč koroške regije

REZULTATI POSLOVANJA MAJHNIH SAMOSTOJNIH PODJETNIKOV PO DEJAVNOSTIH

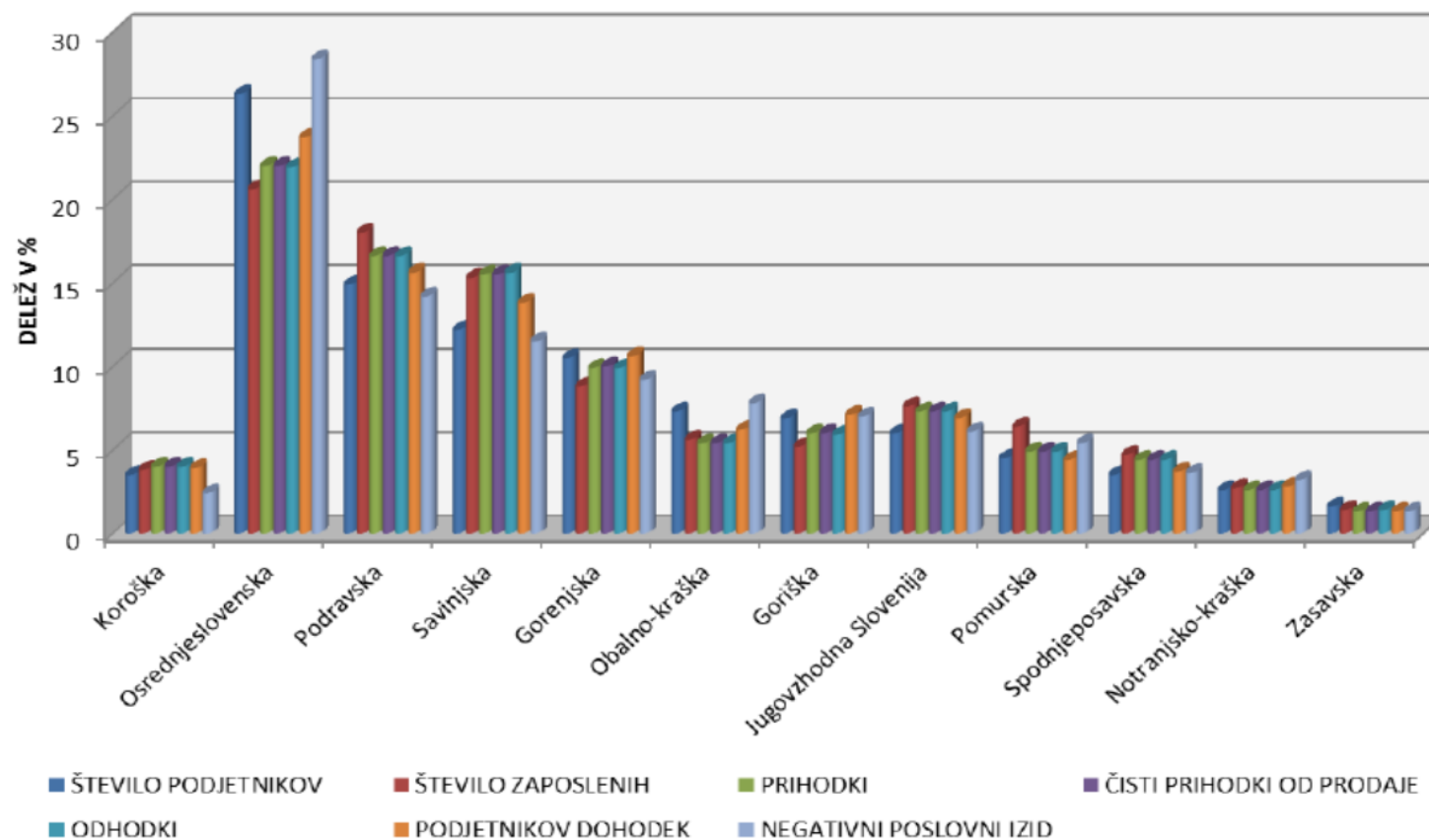


Gospodarska moč koroške regije

REZULTATI POSLOVANJA MAJHNIH SAMOSTOJNIH PODJETNIKOV PO OBČINAH



KOROŠKA REGIJA V PRIMERJAVI Z DRUGIMI REGIJAMI (SP)



Rezultati poslovanja vseh poslovnih subjektov na Koroškem⁴ primerjavi s Slovenijo (INDEKS 2013/2012)

TEMELJNI PODATKI (zneski v tisoč EUR)	OBDOBJE	GOSPODARSKE DRUŽBE		ZADRUGE		MAJHNI SAMOSTOJNI PODJETNIKI	
		KOROŠKA	SLOVENIJA	KOROŠKA	SLOVENIJA	KOROŠKA	SLOVENIJA
ŠTEVILO POSLOVNIH SUBJEKTOV (število predloženih letnih poročil)	2012	1.135	59.726	9	304	2.603	54.395
	2013	1.131	61.312	9	311	2.469	69.626
	INDEKS	100	103	100	102	95	128
ŠTEVILO ZAPOSLENIH	2012	11.911	421.522	139	3.235	1.619	42.017
	2013	11.744	425.833	141	3.203	1.614	42.437
	INDEKS	99	101	101	99	100	101
PRIHODKI	2012	1.583.028	77.320.429	38.429	803.353		4.494.688
	2013	1.593.341	77.181.800	39.103	811.387	192.358	4.764.369
	INDEKS	101	100	102	101	102	106
ČISTI PRIHODKI OD PRODAJE	2012	1.538.315	74.271.278	37.746		184.516	4.413.352
	2013	1.549.109	74.408.088	38.732	794.934	188.470	4.680.369
	INDEKS	101	100	103		102	106
ČISTI PRIHODKI OD PRODAJE NA DOMAČEM TRGU	2012	758.649	48.092.329	34.036		156.562	3.919.529
	2013	769.412	47.681.042	34.036	727.048	158.972	4.126.270
	INDEKS	101	99	100		102	105
ČISTI PRIHODKI OD PRODAJE NA TUJEM TRGU	2012	779.666	26.178.949	3.710		27.954	493.823
	2013	779.697	26.727.026	4.696	67.886	29.498	554.099
	INDEKS	100	102	127		106	112
ODHODKI	2012	1.537.055	76.419.069	38.320	803.991	174.683	4.233.037
	2013	1.559.216	76.643.428	39.001	812.031	178.836	4.444.689
	INDEKS	101	100	102	101	102	105
STROŠKI DELA	2012	267.901		3.040		27.407	655.416
	2013	270.739		3.083		27.529	672.930
	INDEKS	101		101		100	103
STROŠKI PLAČ	2012	194.291		2.172		19.183	464.846
	2013	196.508		2.192		19.449	476.497
	INDEKS	101		101		101	103
POVPREČNA MESEČNA PLAČA NA ZAPOSLENEGA (v EUR)	2012	1.359		1.299		988	
	2013	1.394		1.296		1.004	
	INDEKS	103		100		102	

Rezultati poslovanja vseh poslovnih subjektov na Koroškem v primerjavi s Slovenijo (INDEKS 2013/2012)

TEMELJNI PODATKI (zneski v tisoč EUR)	OBDOBJE	GOSPODARŠKE DRUŽBE		ZADRUGE		MAJHNI SAMOSTOJNI PODJETNIKI	
		KOROŠKA	SLOVENIJA	KOROŠKA	SLOVENIJA	KOROŠKA	SLOVENIJA
ČISTI DOBIČEK POSLOVNEGA LETA	2012	59.008	2.584.157	114	3.167	14.485	318.096
	2013	57.428	2.831.496	107	2.787	15.032	381.715
	INDEKS	97	110	94	88	104	120
Število družb s čistim dobičkom	2013	795		5			
ČISTA IZGUBA POSLOVNEGA LETA	2012	21.236	2.116.049	5	4.602	1.380	62.662
	2013	29.377	2.662.283	6	3.866	1.510	62.035
	INDEKS	138	126	120	84	109	99
Število družb z izgubo	2013	304		2			
NETO POSLOVNI IZID	2012	37.772	468.108	109		13.105	255.530
	2013	28.051	169.212	102	-1.079	13.522	319.680
	INDEKS	74	36	94		103	125
DODANA VREDNOST	2012				79.723		
	2013	396.075	16.615.717		79.723		1.291.589
	INDEKS				100		
IZGUBA NA SUBSTANCI	2012						
	2013	712	203.518		571		22.920
	INDEKS						
NETO DODANA VREDNOST	2012	394.267	16.280.524	3.645	79.231	51.274	1.146.228
	2013	395.362	16.612.199	3.651	79.152	51.464	1.203.539
	INDEKS	100	102	100	100	100	105
NETO DODANA VREDNOST NA ZAPOŠLENEGA (v EUR)	2012	33.102	38.625	26.147	24.590	31.670	28.660
	2013	33.666	39.011	25.900	24.713	31.886	29.895
	INDEKS	102	101	99	101	101	104



Hvala za vašo pozornost!

Kontakt: Tanja Žnidarko,
vodja izpostave Velenje

03/ 898 75 04
tanja.znidarko@ajpes.si

AJPES
Agencija Republike Slovenije
za javnopravne evidence in storitve

